



  
SAINT-GOBAIN

SGG TIMELESS®

*Sklo pro sprchové zástěny*

SAINT-GOBAIN GLASS

The future of habitat. Since 1665.



## SGG TIMELESS®

Transparentní sklo pro sprchové zástěny se snadnou údržbou



■ **Vysoká transparentnost a neutrální vzhled**

SGG TIMELESS® je speciální, téměř neviditelný povlak, nanášený na čirém skle SGG PLANICLEAR®. SGG TIMELESS® je proto velmi transparentní a nezkrasuje vnímání barev, a to bez ohledu na tloušťku skla.

■ **Antikoroziční účinek pro zachování transparentnosti**

Sklo je chráněno proti korozi, neztrácí barvu a uchovává si tak svůj vysoce atraktivní vzhled.

■ **Snadnější čištění**

Voda stéká rychleji po skle, což omezuje usazování vodního kamene a vznik skvrn. Případné skvrny či nečistoty lze z povrchu skla odstranit mnohem snadněji, než v případě skel bez povrchové úpravy.

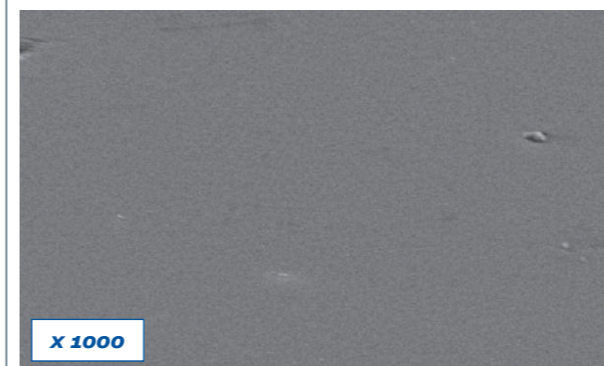
■ **Vysoká odolnost**

SGG TIMELESS® se vyrábí magnetronovým nanášením povlaku oxidů kovu. Tato úprava je velmi trvanlivá a bez problémů vydrží všechny druhy průmyslového zpracování.

## GARANTOVANÉ ANTIKOROZNÍ VLASTNOSTI A TRANSPARENTNOST

### SGG TIMELESS®

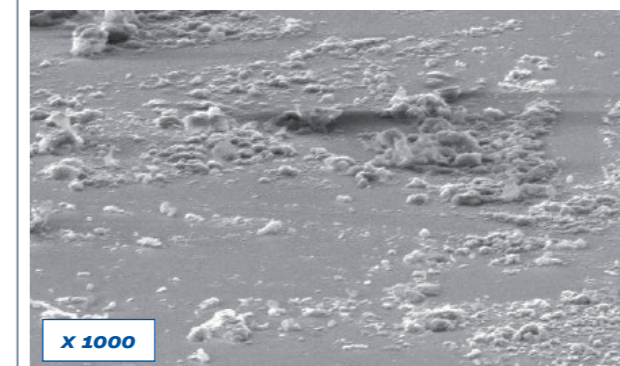
Povrch SGG TIMELESS® je trvale chráněn inovativním povlakem oxidů kovu aplikovaným již ve výrobě. Sklo tedy nebělá a zůstane plně transparentní. Vodní kámen ani nečistoty neulpívají na povrchu skla, díky čemuž se SGG TIMELESS® čistí mnohem snadněji, než běžná skla bez této speciální povrchové úpravy.



Zvětšený obrázek povrchu skla SGG TIMELESS® pro sprchové zástěny vystavené každodennímu používání: povrch zcela bez známek narušení a nečistot.

### Sklo bez povrchové úpravy

Navzdory pravidelnému čištění ztrácí běžná skla sprchových zástěn časem svůj lesk. Na povrchu skla se objevují malé bělavé stopy, na kterých ulpívá vodní kámen či nečistoty.



Zvětšený obrázek běžného povrchu skla pro sprchové zástěny vystavené každodennímu používání: zjevné narušení povrchu a stopy nečistot.

### Použití

Sklo SGG TIMELESS® je navrženo pro použití v koupelnách. Lze jej použít na sprchové zástěny, sprchové kouty či vanové zástěny.

### Provedení

SGG TIMELESS® je k dispozici v čirém provedení v tloušťkách 4, 6, 8 a 10 mm.

#### Tolerance tloušťky materiálu:

± 0,2 při 4 a 6 mm,  
± 0,3 při 8 a 10 mm

#### Standardní rozměry:

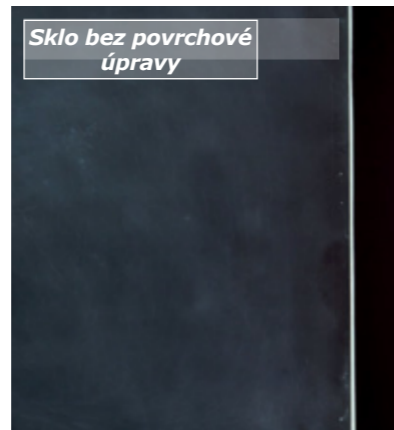
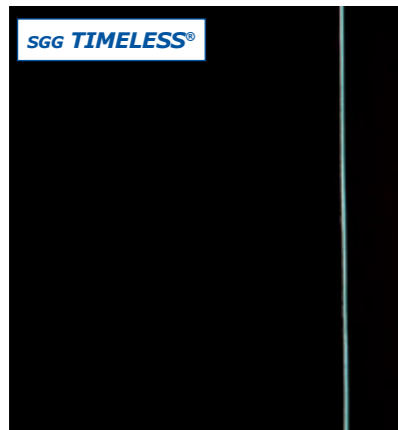
3210 x 6000 mm (pro jiný rozměr kontaktujte SAINT-GOBAIN GLASS)





### SROVNÁVACÍ ANTIKOROZNÍ TEST

**SGG TIMELESS®** je antikorozní materiál. Bez ohledu na frekvenci či intenzitu používání zůstává neustále dokonale čirý.



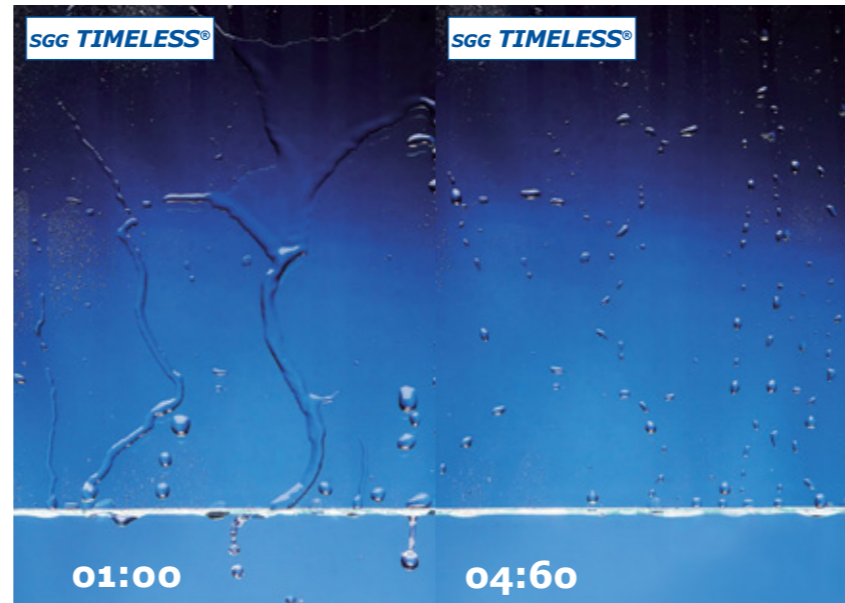
Žádné známky koroze, sklo zůstává plně transparentní.

Vysoký stupeň koroze, bílý povlak na povrchu skla.

Test urychleného stárnutí: Vystavení materiálu horkému (teplota: 50 °C) a vlhkému (vlhkost: 95 %) prostředí po dobu 14 dnů.

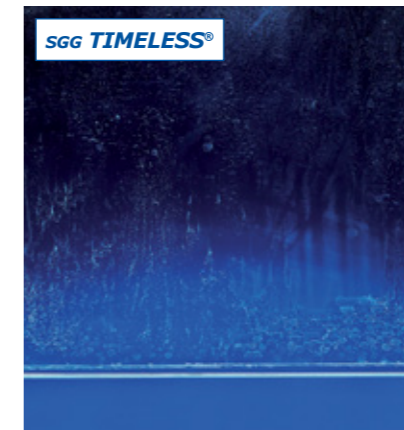
### VODA OKAMŽITĚ STĚKÁ PO POVRCHU SKLA

Při sprchování voda viditelně velmi rychle stéká po povrchu skla s povlakem **SGG TIMELESS®**.



### SROVNÁVACÍ TEST USAZOVÁNÍ VODNÍHO KAMENE

Voda stéká po **SGG TIMELESS®** velmi rychle a zanechává tak na povrchu v porovnání s ostatními druhy skla pouze minimum stop po vodním kameni.



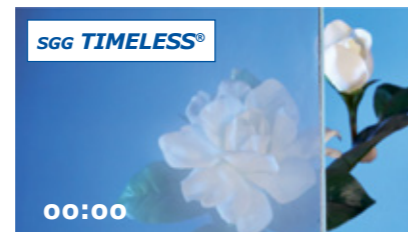
Minimum stop po vodním kameni.

Četné stopy po vodním kameni.

Urychlený test usazování vodního kamene: Sklo se stříká horkou vodou po dobu 30 vteřin každé 2 hodiny po dobu 14 dnů

### SROVNÁVACÍ TEST ODOLNOSTI VŮČI ZAMLŽENÍ

**SGG TIMELESS®** velmi rychle znovu získává svou původní transparentnost. Kondenzace se odpařuje rychleji než ze skla bez povrchové úpravy.



Snížená míra kondenzace na povrchu skla.

Kondenzace se rychle odpaří.



Vysoká míra kondenzace.

Kondenzace se odpařuje pomalu.

### SROVNÁVACÍ TEST ČIŠTĚNÍ

**SGG TIMELESS®** se čistí velmi snadno a rychle. Po sprchování se povrch skla stáhne stěrkou. Suché čištění je potom mnohem snadnější.



Snadnější čištění.

Obtížnější čištění.

Stopy po vodním kameni i zbytky mýdla se smyjí snadněji.



## Zpracování ve výrobě

SGG TIMELESS® je sklo s povrchovou úpravou na jedné straně. Jedná se o výrobek určený k tepelnému tvrzení. Tvrzení je nezbytné k dosažení finálních vlastností skla.

Povlak na povrchu skla SGG TIMELESS® je v podstatě neviditelný. Pro určení strany skla s povrchovou úpravou se doporučuje identifikovat pomocí UV lampy nebo detektoru cínovou stranu skla. Povlak SGG TIMELESS® se vždy nachází na opačné straně.

Následně je vhodné označit cínovou stranu skla (tj. stranu bez povrchové úpravy) nálepkou.

Výrobek je možné bez problémů zpracovávat za podmínek obecně platných pro plavené sklo.

SGG TIMELESS® lze řezat, opracovávat jeho hrany či tvrdit.

Je možné ho také ohýbat (poloměr ohybu až 1 m). Testování se musí provádět s menšími poloměry ohybu.

SGG TIMELESS® lze potisknout síťotiskem na obou stranách.

Sklo může být vrstvené za předpokladu, že bylo předem vytvrzeno a povlak se nachází na vnější straně.

Pro každou fázi zpracování se doporučuje používat čisté nástroje a materiály, které zamezí poškrábání povrchového povlaku. Sklo musí být po každém kroku zpracování pečlivě vysušeno, aby na jeho povrchu nezůstávaly stopy cizích látek nebo nečistoty. Ty by mohly být po vytvrzení trvalé.

(Pro více informací viz „Pokyny pro zpracování SGG SGG TIMELESS®“).



## Předpisy

SGG TIMELESS® splňuje požadavky následujících norem a nařízení:

- EN 14428: „Sprchové zástěny – Provozní požadavky a zkušební metody“
- EN 1096 (třída A): „Sklo ve stavebnictví – Sklo s povlakem“

## Optické vlastnosti

Povlak SGG TIMELESS® není zabarvený či reflexní – jeho vzhled se podobá čirému sklu.

SGG TIMELESS®		
Tloušťka skla	Světelná propustnost	Světelná reflexe (strana bez povlaku / s povlakem)
4 mm	89%	10%
6 mm	89%	10%
8 mm	89%	10%
10 mm	88%	10%

Hodnoty byly měřeny v souladu se standardem EN 410

## Výrobní princip

SGG TIMELESS® se vyrábí magnetronovým nanášením vysoce odolného povlaku oxidů kovu na povrch skla.

## Montáž

Sklo se musí instalovat tak, aby speciální povlak SGG TIMELESS® směřoval dovnitř sprchové zástěny. SGG TIMELESS® lze instalovat stejně jako ostatní sprchová skla stejné tloušťky. V každém případě musí montáž splňovat aktuálně platné normy a nařízení v oblasti bezpečnosti.

(Pro více informací viz „Pokyny pro používání SGG TIMELESS®“).

## Údržba

SGG TIMELESS® je třeba pravidelně čistit. Čištění se provádí jemnou tkaninou a vodou či stěrkou. Povoleno je používat obvyklé čisticí prostředky používané pro sprchové zástěny. Nepoužívejte čisticí prostředky obsahující abrazivní složku či jakékoliv abrazivní nástroje.

(Pro více informací viz „Pokyny pro používání SGG TIMELESS®“).

## Záruka

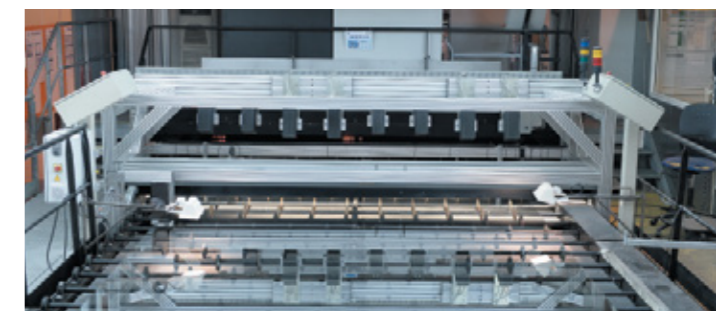


**Na sklo pro sprchové zástěny SGG Timeless se vztahuje záruka ochrany proti korozi pro prvního kupujícího\* po dobu 10 let, přičemž se počítá od prvního dodání, při splnění běžných podmínek používání a dodržení pokynů pro montáž, manipulaci, údržbu, ale i dalších doporučení pro používání skel Saint Gobain.**

Tato záruka garantuje, že při splnění výše uvedených podmínek používání nebude sklo vykazovat známky homogenních bílých stop na povrchu se speciálním povlakem, přesahujících 5 % celkové plochy skla, při průměrném zákalu\*\*.

Magnetronový povlak

Sklo SGG Planiclear



Magnetronová linka



### Tato záruka se nevztahuje na následující případy:

- sklo bylo upraveno, poškozeno v důsledku nehody, nesprávného používání či jiných externích vlivů nebo bylo nesprávně či nevhodně používáno,
- sklo nebylo specifikováno, přepravováno, uskladněno, manipulováno, instalováno, montováno, čištěno, používáno nebo udržováno v souladu s pokyny uvedenými v průvodní dokumentaci nebo na webových stránkách [www.saint-gobain-glass.com](http://www.saint-gobain-glass.com),
- záruka na původní sklo vypršela.

### OMEZENÍ ZÁRUKY:

Tato záruka se vztahuje pouze na výměnu skla SGG TIMELESS® nebo vypořádání rozdílu mezi původní prodejní cenou a prodejní cenou skla bez povrchové úpravy, dle výhradního uvážení Saint-Gobain Glass.

V případě výměny bude nové sklo dodáno na adresu původního zákazníka.

Tato záruka se nevztahuje na škrábance, praskliny, trhliny či jiné náhodné nebo následné škody. Záruka také nekryje náklady na demontáž a opětovnou montáž skla.

Záruka je nepřevoditelná a nepostupitelná.

Tato záruka nebrání v uplatnění zákonem stanovených záručních práv.

\* Prvním kupujícím se myslí zákazník Saint-Gobain Glass

\*\* Zákal je definován jako poměr mezi rozptýleným přenášeným světlem a celkovým přenášeným světlem (rozptýlené světlo + světlo odlesku) dle normy ASTM D1003 - 11e1



**SAINT-GOBAIN GLASS**  
Obchodní kancelář  
pro Českou republiku  
Tel.: +420 271 029 403  
Email: [glassinfo.cz@saint-gobain.com](mailto:glassinfo.cz@saint-gobain.com)  
[www.saint-gobain-glass.com](http://www.saint-gobain-glass.com)

